



Conferencia / Desayuno:

# La empresa frente al 2040: brecha generacional, salud y nuevos consumidores

*Hace bien.*



Empresa  
Socialmente  
Responsable®  
Cemefi



Campus  
Cemefi





## Introducción

Las reglas del juego están cambiando. Las empresas que hoy se concentran únicamente en cumplir indicadores enfrentarán serios riesgos de obsolescencia, pérdida de su licencia social y parálisis operativa antes de 2040. La transformación demográfica, la presión regulatoria, la volatilidad política, la crisis de talento y un consumidor radicalmente distinto exigen un nuevo enfoque: pasar del cumplimiento a la resiliencia estratégica.

El Salto Cuántico es un curso presencial diseñado para comprender, anticipar y traducir las megatendencias 2026–2040 en decisiones empresariales concretas, alineadas con el modelo de responsabilidad social empresarial (RSE) y el Distintivo ESR®, del Centro Mexicano para la Filantropía (Cemefi).

## Objetivo

Brindar a quienes toman decisiones una visión estratégica y prospectiva que les permita:

- Entender los riesgos estructurales que enfrentan las empresas rumbo a 2040.
- Identificar brechas críticas entre el cumplimiento actual y la supervivencia futura.
- Utilizar la RSE como una herramienta de resiliencia, blindaje ético y ventaja competitiva.

## A quién va dirigido el Diplomado

Este curso está dirigido a personas que son responsables de definir estrategias, elaborar políticas, crear modelos de negocio y tomar decisiones clave en organizaciones públicas, privadas y sociales, que pueden ocupar puestos como:

- Directores generales y de área.
- Gerentes y coordinadores.
- Consultores.



## Contenido

Estos son los temas que aborda el curso:

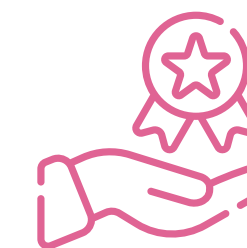
- Del cumplimiento normativo a la supervivencia empresarial.
- Megatendencias demográficas, sociales y de consumo hacia 2040.
- El nuevo consumidor: transparencia radical, longevidad y valores.
- Crisis de talento, relevo generacional y resiembra de habilidades.
- Gobernanza, ética y licencia social en contextos de alta volatilidad.
- Evolución del Distintivo ESR®: de checklist a sistema de resiliencia.
- Riesgos políticos, ambientales y sociales que impactan la continuidad operativa
- La RSE como inversión estratégica: ROI defensivo y ofensivo.



## Entregables del diplomado y su valor

Quienes tomen el curso recibirán tres estudios estratégicos desarrollados por diferentes consultoras especializadas, que documentan:

- Tendencias 2026–2040.
- Riesgos críticos para las organizaciones.
- Escenarios de adaptación y resiliencia empresarial.



## Beneficios para el participante

Al concluir el curso, los participantes:

- Comprenderán por qué cumplir ya no es suficiente.
- Identificarán riesgos invisibles que impactarán a su organización antes de 2040.
- Tendrán criterios claros para priorizar decisiones estratégicas.
- Fortalecerán su visión de RSE para usarla como un escudo ético, político y reputacional.
- Contarán con insumos estratégicos para la toma de decisiones de alto nivel.





## Información general

**Fecha 10 de febrero, 2026**

**Modalidad:** Presencial

**Duración:** 3 horas.

**Horario:** 8:00 a 11:00 horas.

**Sede:** Casa Cemefi, Ciudad de México

**Incluye desayuno.**

**Cupo limitado.**

## Inversión

**\$2,000** para público en general

**\$1,800** para comunidad Cemefi (Aliados Regionales, Consultores acreditados, ESR's)

**\$1,500** para miembros de Cemefi

## Proceso de inscripción

Para inscribirse, es necesario enviar la siguiente información:

- Nombre completo.
- Correo electrónico.
- Número telefónico.
- Comprobante de pago.
- Constancia de Situación Fiscal para la emisión de factura.

## Informes

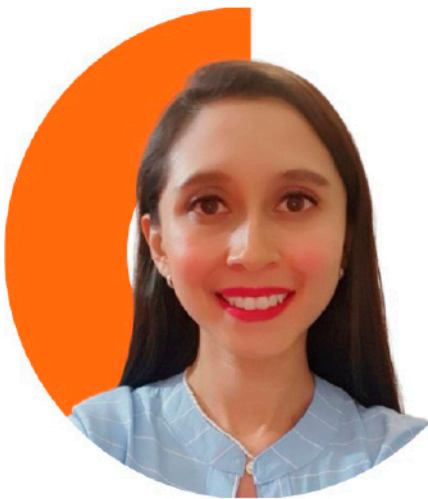


**Ivonne Canett Rivas**

**Coordinadora de RSE**

Teléfono: 55 5276 8530, extensión 149

Correo: ivonne.canett@cemefi.org



**Estefania Rodríguez Arce**

**Oficial de proyecto en RSE**

Teléfono: 55 5276 8530, extensión 140

Correo: estefania.rodriguez@cemefi.org



## Ponente

**Evodio Sánchez Rodríguez**

**Director de Responsabilidad Social Empresarial de Cemefi**

A cargo de la Dirección de Responsabilidad Social Empresarial en Cemefi, cuyo objetivo es gestionar la promoción y otorgamiento del Distintivo ESR®.

Más de 25 años de experiencia en consultoría en responsabilidad social empresarial, sostenibilidad y tecnología de la información para empresas nacionales e internacionales en diferentes industrias.

Profesor a nivel doctorado y maestría en especialidades de tecnología de la información, negocios, responsabilidad social y sostenibilidad en diferentes universidades. Ha publicado artículos y libros sobre responsabilidad social y sostenibilidad.

Doctor en Innovación y Responsabilidad Social Empresarial por la Universidad Anáhuac, maestro en Negocios con especialidad en Finanzas por el Tec de Monterrey y licenciado en Sistemas Computacionales por el Tec de Monterrey.